

Name:

Datum:

**Differenzenquotient - Aufgaben zum Grundwissen**

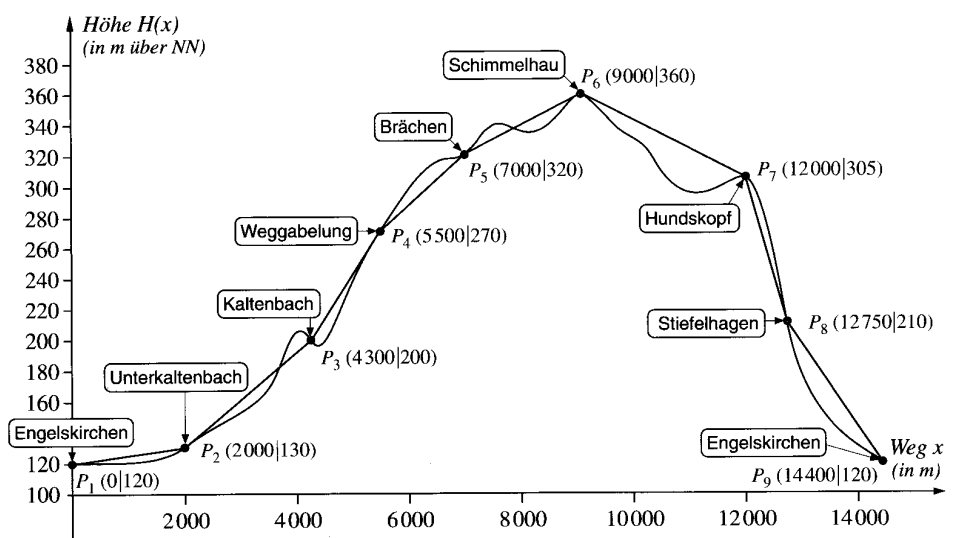
1. Westdeutschland hat eine Gesamtfläche von  $248709\text{km}^2$ . Seine Flächenstruktur, d.h. die Anteile verschieden genutzter Flächen an der Gesamtfläche, hat sich seit 1950 stark verändert.

	1950	1960	1970	1981	1989
<b>Landwirtschaft</b>	57,30%	57,50%	55,70%	55,20%	53,70%
<b>Wald</b>	28,40%	28,70%	28,90%	29,50%	29,80%
<b>Siedlung und Verkehr</b>	7,10%	7,70%	9,30%	11,30%	12,20%
<b>Sonstiges</b>	7,20%	6,10%	6,10%	4,00%	4,30%

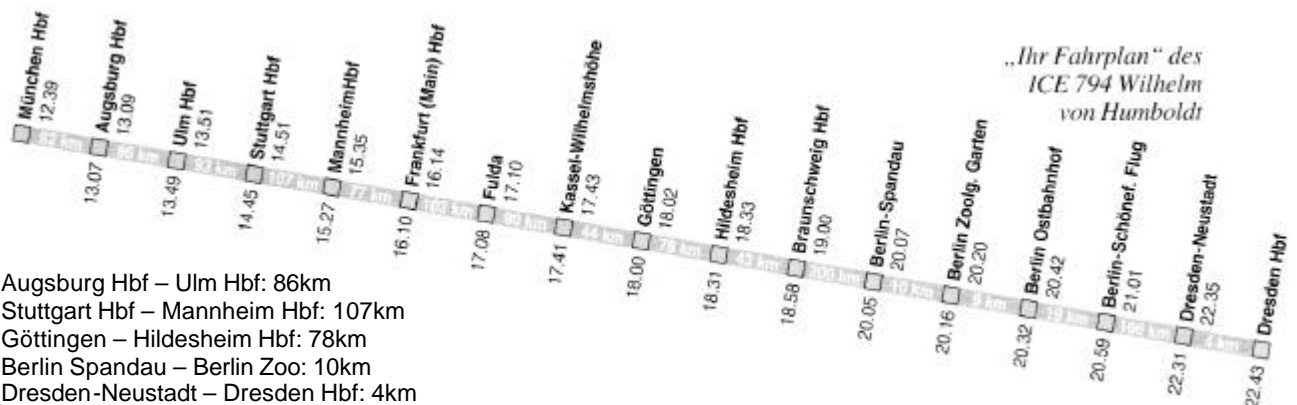
Geben Sie die Änderungsraten der Bereiche „Landwirtschaft“, „Wald“ und „Siedlung und Verkehr“ in den Zeitspannen 1950 bis 1960, von 1960 bis 1970, von 1970 bis 1981 und von 1981 bis 1989 in der Maßeinheit  $\text{km}^2/\text{Jahr}$  an.

2. In der rechtsstehenden Abbildung ist das Höhenprofil einer Radstrecke veranschaulicht.

Geben Sie die durchschnittlichen Steigungen zwischen den einzelnen Orten in % an.



3. Im ICE 794 liegen Prospekte mit dem Titel ‚Ihr Reiseplan‘ aus. Sie enthalten Angaben über die Entfernungen der Haltebahnhöfe und die Uhrzeiten, zu denen der Zug an diesen Bahnhöfen ankommt bzw. abfährt.



Geben Sie die Durchschnittsgeschwindigkeiten des ICE 794 ‚Wilhelm von Humboldt‘ zwischen den links unten angegebenen Haltepunkten in der Maßeinheit  $\text{km/h}$  an.